

UNE PLATEFORME DE SERVICES DU GRAND ÂGE À VALDAHON AUX PORTES DU HAUT-DOUBS

Signature d'une Convention d'Études et de Partenariat à Nancy, le 24 novembre 2021



Axentia et La Fondation Partage et Vie ont remporté l'appel à projet lancé par l'ARS de Bourgogne-Franche-Comté et le département du Doubs concernant « la création d'un établissement médico-social dans le cadre d'une plateforme de services ».

Le site de Valdahon, au cœur de la communauté de communes des Portes du Haut-Doubs, a été retenu pour implanter ce projet. La commune bénéficie d'un bon niveau de services et d'équipements, de commerces de proximité, d'un environnement naturel de qualité et d'une bonne desserte routière et ferroviaire.

UN PÔLE RESSOURCES GRAND ÂGE NOUVELLE GÉNÉRATION

Le projet prévoit la création d'un EHPAD de 88 places et d'une résidence autonomie de 30 places, et vise à répondre aux besoins et aux attentes des personnes fragilisées par l'âge ou le handicap, autonomes ou non, quels que soient leur lieu de vie ou leur situation personnelle et familiale :

> **L'EHPAD** proposera des modalités d'accompagnement plurielles qui répondent à tous les besoins.

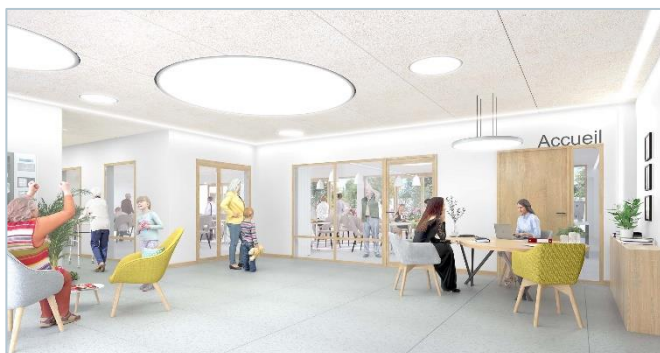
Il disposera de 70 lits en hébergement permanent. Une unité protégée sera réservée aux personnes atteintes de la maladie d'Alzheimer. Les résidents souffrant de troubles cognitifs débutants pourront bénéficier, en journée, d'une prise en charge au sein d'un pôle d'activités et de soins adaptés (PASA). Une unité spécifique accueillera les personnes handicapées vieillissantes. L'établissement proposera également 3 places d'accueil temporaire et 10 places d'accueil de jour. Enfin, particularité du dispositif, 5 places d'EHPAD hors les murs permettront d'accompagner des personnes âgées dépendantes souhaitant rester à leur domicile tout en bénéficiant des services fournis en établissement.

> **La résidence autonomie** comprendra 30 places, en pavillon ou appartement, dont 10 seront dédiées aux personnes handicapées vieillissantes.

> **Les espaces extérieurs** de l'établissement feront l'objet d'un soin particulier en s'assurant de leur accessibilité et en multipliant les possibilités d'usage, le tout dans des conditions de sécurité respectées. Les espaces extérieurs formeront le cadre de vie des résidents et du personnel tout en assurant l'interface entre espace privé de l'établissement et espace public de la cité, ils bénéficieront donc d'un véritable projet paysager.

Les deux établissements seront positionnés au cœur d'une plateforme de services, en lien étroit avec les différents partenaires du secteur (service d'aides à domicile, service de soins infirmiers à domicile, SSIAD, maisons de santé pluriprofessionnelles...), afin d'offrir aux publics visés un panel de solutions de prises en charge adaptées.

Ainsi conçu, le projet permet de répondre aux besoins et attentes du plus grand nombre : personnes âgées dépendantes, seniors autonomes ou en perte d'autonomie, seniors à domicile, personnes handicapées vieillissantes. Des passerelles seront établies entre les différents modes d'accueil pour faciliter le parcours de santé des usagers. Les personnes accueillies en résidence autonomie bénéficieront par exemple d'une priorité d'admission à l'EHPAD. L'accueil temporaire pourra précéder une admission permanente ou anticiper un retour à domicile avec suivi en accueil de jour.



CONCEPTION D'ESPACES À TAILLE HUMAINE, OUVERTURE SUR LA CITÉ, DIMENSION INTERGÉNÉRATIONNELLE

La volonté d'intégrer une dimension intergénérationnelle au projet et de concevoir des lieux de vie à taille humaine, favorisant le lien social dans une logique de mixité et de modularité, a guidé le travail de conception des équipes d'Axentia et de la Fondation Partage et Vie.

- > L'EHPAD sera ainsi organisé en petits hameaux de vie, garantissant une atmosphère à la fois chaleureuse et intime ainsi qu'un accompagnement personnalisé.
- > Des chambres d'hôtes pourront recevoir les aidants.
- > Des formes d'habitats variés ont été imaginées pour la résidence autonomie : pavillons, colocation et appartements en bâtiment collectif.
- > Un soin particulier sera apporté aux espaces de vie pour favoriser le partage et les moments de convivialité.
- > Des équipements de soins et de loisirs interactifs et connectés seront installés : salles d'activités physiques, espaces immersifs et sensoriels, déploiement de la télémédecine pour faciliter les consultations...
- > Une micro-crèche ou une maison d'assistantes maternelles, située au rez-de-chaussée de l'EHPAD, pourra accueillir des enfants de salariés et ceux des familles du quartier.
- > Le site comportera également des jardins partagés, des espaces de promenades, un ludoparc.
- > Les habitants de la commune pourront venir profiter de toutes les installations (jardins, salle de restaurant...) et participer aux animations.
- > En lien avec les acteurs locaux seront organisés des ateliers de prévention de la perte d'autonomie (activités physiques, stimulation mémoire...) ou d'aide aux aidants.

Consolidation d'un partenariat historique

Partenaire historique d'Axentia, la Fondation Partage et Vie sera le gestionnaire de ces établissements et pourra compter sur son expérience du grand âge et ses expérimentations ayant déjà fait leur preuve dans d'autres structures du réseau (122 établissements).

C'est dans ce cadre qu'est signée une convention d'études et de partenariat qui a pour but de décrire les conditions et les modalités de collaboration entre les parties relatives à la construction de la Plateforme de Services du Grand Age à Valdahon.

Cette convention fixe les conditions d'un partenariat « Fondation Partage et Vie / Axentia » permettant, à partir des études préalables de besoins menées par la Fondation Partage et Vie, d'assurer le lancement du projet, le suivi et la réalisation des travaux, leur pilotage, les modalités de leur financement ainsi que les conditions de la future convention de location qui sera conclue entre les parties.

Soho Atlas in fine, Architecte du projet

La conception architecturale a été confiée au cabinet Soho Atlas in fine.

Une attention particulière sera accordée à l'accessibilité, à la modularité des espaces et au respect des normes environnementales. Le parti pris a donc été de valoriser le matériau bois et de travailler avec la filière locale. Des installations domotiques faciliteront le quotidien des résidents et des professionnels. Les unités de vie seront organisées de manière à pouvoir fonctionner en autonomie en cas de pandémie.

Expertise d'Axentia, bailleur social innovant

Axentia a fait le choix de l'innovation depuis plusieurs années. Forte de son expertise et de son savoir-faire dans la construction et le portage d'établissements médico-sociaux et thématiques, Axentia développe de nouvelles solutions d'hébergement innovantes combinant des montages administratifs, juridiques, financiers et techniques complexes. Pleinement tournée vers l'avenir et les nouveaux enjeux sociétaux, Axentia développe des habitats inclusifs nouvelle génération : résidences intergénérationnelles, construction en ossature bois innovante, ajout de locaux médicaux ou paramédicaux ouverts aux personnes maintenues à domicile, intégration de domotique...

Le projet de plateforme de services en quelques chiffres :

- > **EHPAD de 88 places comprenant :**
 - 70 places d'hébergement permanent, dont 14 places minimum dédiées aux personnes atteintes de la maladie d'Alzheimer ou de troubles apparentés, 10 places pour personnes handicapées vieillissantes, et un pôle d'activités et de soins adaptés (PASA).
 - 3 places d'hébergement temporaire,
 - 10 places d'accueil de jour,
 - 5 places dédiées à l'accompagnement de personnes âgées hors les murs (EHPAD à domicile).

- > **Une résidence autonomie de 30 places**, dont 10 dédiées aux personnes handicapées vieillissantes.

- + **Un relai d'assistant maternel** ou une micro-crèche avec une entrée directe sur l'extérieur et un stationnement dédié sera situé au rez-de-chaussée de l'EHPAD.

- ➔ **Livraison prévue en 2025**

À propos :

Axentia :

Entreprise Sociale pour l'Habitat (ESH) à compétence nationale, spécialiste du médico-social et de l'hébergement thématique, Axentia est propriétaire de 194 établissements, totalisant 10 611 lits auprès de 75 gestionnaires ; elle figure de ce fait au premier rang des ESH spécialisées sur ce secteur. Ses agences sont implantées à Paris, Douai, Lyon et Bordeaux afin d'offrir une couverture de proximité maximale.

Axentia fait partie du Groupe Habitat en Région (opérateur logement social de la Caisse d'Épargne), ce qui lui permet de répondre en partenariat sur les opérations mixant des résidences gérées et des logements familiaux. Ce positionnement lui offre également la possibilité de développer des opérations portant sur des établissements dédiés à l'hébergement de populations spécifiques et/ou fragiles : personnes en situation de grande précarité, seniors et/ou handicapées, étudiants, jeunes travailleurs, etc.

Au service de l'habitat solidaire, Axentia accompagne les principaux acteurs du secteur non lucratif dans la construction, le financement et le portage de leurs établissements.

Contact : Christelle Nias
Responsable Communication
christelle.nias@axentia.fr

La Fondation Partage et Vie

Acteur non lucratif majeur pour l'accueil et l'hébergement des personnes âgées dépendantes ou en situation de handicap, Partage et Vie gère 122 établissements médico-sociaux et sanitaires. La Fondation accompagne également les personnes à domicile via des plateformes de téléassistance de proximité, des services d'aide à la personne, de soins infirmiers ou d'hospitalisation à domicile. Partage et Vie agit contre toutes les formes de dépendance liées à l'âge, à la maladie et au handicap.

Chiffres clés nationaux (au 31/12/2020)

- 122 établissements et services
- 7 414 places d'accueil dans le médico-social
- 3 916 patients accueillis dans quatre établissements sanitaires
- 15 944 personnes soutenues à domicile, notamment via des plateformes de téléassistance
- 6 535 collaborateurs

Contact : Catherine Schwartz
Directrice de la Communication de Partage et Vie
catherine.schwartz@fondationpartageetvie.org